



Туберкулез және дәріге төзімді туберкулезге шалдыққан  
пациенттерге ақыл-кеңес  
беру үшін медицина қызметкерлеріне арналған

## ӘДІСТЕМЕЛІК ҚҰРАЛ



АҚШ-тың халықаралық даму агентігі (USAID) арқылы Америка халқының көмегінің арқасында жарық көрді.  
Abt Associates брошюраның мазмұнына жауапты, оның USAID немесе АҚШ үкіметінің көзқарасымен сәйкес келуі міндетті емес.

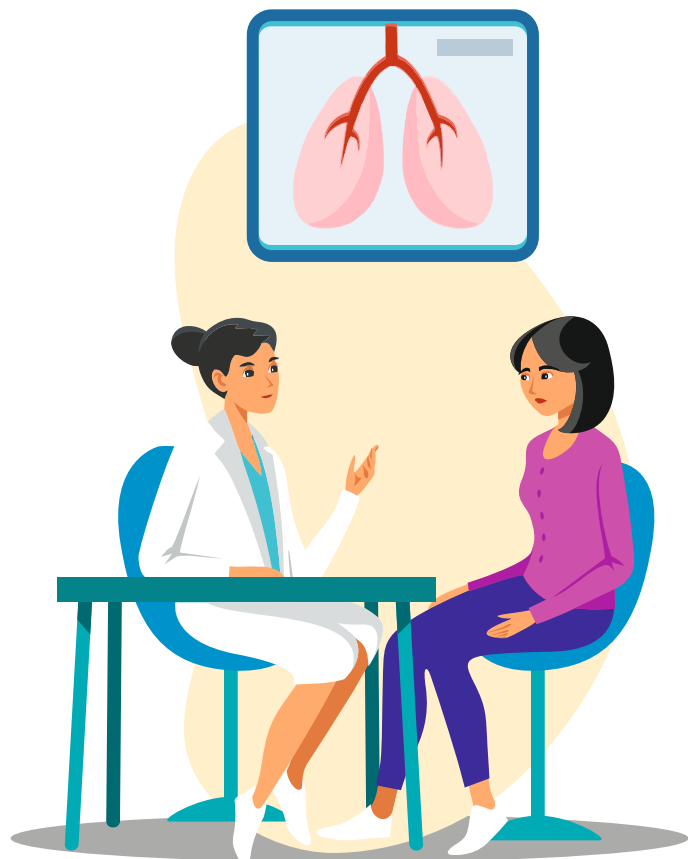
2022

# СІЗ ЖАЛҒЫЗ ЕМЕССІЗ

Дәрігер, медбике, әлеуметтік қызметкер,  
психолог және кезінде емделген, қазір көмектесуге  
дайын адамдар сынды тұтас топ жұмыс істейді.



# НАУҚАСПЕН ҚАРЫМ-ҚАТЫНАС ЖАСАУ



1

Науқаспен жылы амандасып, жайғасуын сұраңыз. Қазір оның қандай сезімде екенін, не ойлап отырғанын білуге тырысыңыз. Өзіңізді таныстырыңыз. Егер адам абдырап қалса немесе жай ғана үнсіз отырса, - «Сізге қалай көмектесе аламын? Маған біреу жіберді ме әлде өзіңіз келдіңіз бе?» деп әңгімеге тартыңыз.

2

- «Өзіңізді қалай сезініп тұрсыз?» деп сұраңыз. Пациенттің эмоционалды жағдайын білуге әрекеттеніңіз. Қобалжып тұрғандай көрінсе, - «Қобалжып тұрсыз ба?» деп сұраңыз, «Иә» деп жауап берсе, - «Дәл қазір сізді көбіне не мазалайды?» деп сұрап көріңіз. Ал адамның әлденеге қамыққанын сезсеңіз, - «Қапаланып тұрсыз ба? Сізді не нәрсе алаңдатады?» деп сұрақ қойыңыз.

3

Адамды алаңдатқан нәрсеге қатысты әңгіме-дүкен құрып көріңіз. Қазіргі сәтте қорқытатын немесе қынжылтатын жайтты анықтап, ең әуелі соны талқылауға тырысыңыз. Жауабын толық тыңдаңыз. Бүкіл мәселенің шешімі бар екенін түсіндіріңіз. Тәжірибеңізде болған бірлі-жарым сәтті жағдайды мысалға келтіріңіз.

4

Бұл оқу құралы туралы айтып беріңіз. Суреттер мен мәтін әңгімелесуге септігін тигізетінін, арақідік парақтап отыратыныңызды айтыңыз.

# ТУБЕРКУЛЕЗДІҢ БЕЛГІЛЕРІ



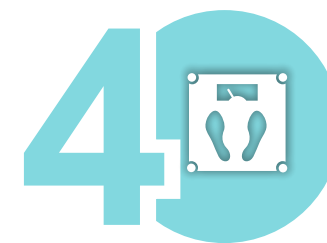
Екі аптадан  
астам жөтелу



Әлсіздік, шаршау



Терлеу,  
әсіресе түнде



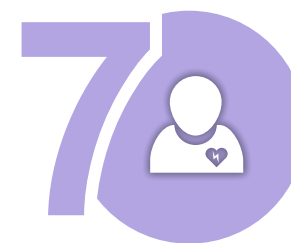
Салмақ тастау



Дене қызуының көтерілуі  
(аздап болса да)



Жеңіл қимылдың  
өзіне еңтігу



Кеуденің  
ауырсынуы

**ТУБЕРКУЛЕЗДІ ЕРТЕ АНЫҚТАУ – ТЕЗ ӘРІ ТОЛЫҚ ЕМДЕУДІҢ КЕПІЛІ**

**НЕГІЗГІ ТҮЙІН: ЕГЕР ТУБЕРКУЛЕЗДІҢ БЕЛГІСІ  
БОЛСА, ДЕРЕУ ТЕКСЕРІЛІҢІЗ**

# ТУБЕРКУЛЕЗГЕ КҮДІКТІ АДАМ

(СҰРАҚ ҚОЮ АРҚЫЛЫ АНЫҚТАЛҒАН НӘТИЖЕ БОЙЫНША)



1 НАУҚАСПЕН ЖЫЛЫ АМАНДАСЫП, ЖАЙҒАСУЫН СҰРАҢЫЗ.

2 СҰРАҚ ҚОЮ АРҚЫЛЫ ТУБЕРКУЛЕЗДІ АНЫҚТАП КӨРІҢІЗ:

- ➔ жөтеліп жүрсіз бе? қашан басталды? жөтелгенде қақырық шыға ма?
- ➔ соңғы кездері шаршап, әлсіреп жүрсіз бе?
- ➔ тершеңдік байқала ма, әсіресе түнде?
- ➔ кейінгі кездері арықтадыңыз ба? қанша салмақ тастадыңыз?
- ➔ соңғы уақытта дене қызуы көтеріле ме? өлшедіңіз бе? қанша градус?
- ➔ қазір сізге жұмыс істеу/баспалдақпен көтерілу қиын ба? еңтігесіз бе?
- ➔ соңғы кездері кеуде қуысы ауыра ма?
- ➔ туберкулезбен ауыратын адаммен байланыста болдыңыз ба? қашан?
- ➔ туберкулезге тексерістен өту үшін отағасының (мүшелерінің) рұқсаты қажет пе?

3 СКРИНИНГ НӘТИЖЕСІ ОҢ БОЛҒАН ЖАҒДАЙДА САБЫРЛЫ, БЕЙТАРАП ТҮРДЕ АДАМҒА ТУБЕРКУЛЕЗГЕ ТЕКСЕРІСТЕН ӨТУ КЕРЕКТІГІН ЖЕТКІЗІҢІЗ.

4 ТЕКСЕРІС ЖОҒАРЫ ДӘЛДІКТІ ӘДІСПЕН ЖҮРГІЗІЛЕТІНІН ӘРІ ТЕГІН ЕКЕНІН АЙТЫҢЫЗ.

# ТУБЕРКУЛЕЗДІ АНЫҚТАУ

ТУБЕРКУЛЕЗГЕ ТЕКСЕРУ:

- ➔ молекулярлы-генетикалық (GeneXpert) және микроскопия әдісімен зерттеу үшін қақырық тапсыру;
- ➔ рентген тексеруінен өту.

ТУБЕРКУЛЕЗГЕ ТЕКСЕРІЛУ ТЕГІН, ОЛ ТҰРҒЫЛЫҚТЫ ЖЕРІ БОЙЫНША ЕМХАНАДА НЕМЕСЕ ФТИЗИОПУЛЬМОНОЛОГИЯ ОРТАЛЫҒЫНДА ЖҮРГІЗІЛЕДІ.



**НЕГІЗГІ ТҮЙІН:** ТУБЕРКУЛЕЗДІ  
ЕРТЕ АНЫҚТАУ  
ДЕРТІ ТОЛЫҚ ЕМДЕУДЕ ӨТЕ МАҢЫЗДЫ

1. ПАЦИЕНТКЕ ТУБЕРКУЛЕЗГЕ ҚАШАН ЖӘНЕ ҚАЙДА ТЕКСЕРІЛУ КЕРЕКТІГІН АЙТЫҢЫЗ.

2. ТУБЕРКУЛЕЗГЕ ҚАНДАЙ ТЕКСЕРІСТЕН ӨТУ КЕРЕКТІГІН ТҮСІНДІРІҢІЗ:

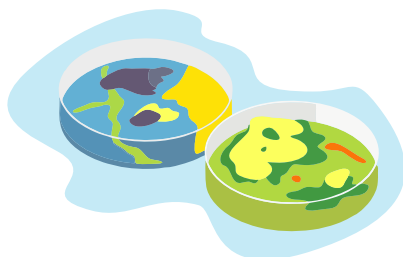
- ➔ молекулярлы-генетикалық (GeneXpert) және микроскопия әдісімен зерттеу үшін қақырық тапсыру;
- ➔ рентген тексеруінен өту.

3. АНАЛИЗ ТАПСЫРУ НЕ ҮШІН ҚАЖЕТ ЕКЕНІН ТҮСІНДІРІҢІЗ:

- ➔ GeneXpert сынамасы оң нәтиже көрсеткен жағдайда пациентке туберкулез диагнозы қойылады, сонымен қатар туберкулездің дәріге сезімтал немесе дәріге төзімді деген қай түрімен ауыратыны анықталады. Бұл дұрыс ем-дом тағайындау үшін маңызды;
- ➔ қақырық микроскопиясының оң нәтижесі кеселге шалдыққан науқастың қанша қоздырғыш бөлетінін және дертті басқаларға жұқтыруы мүмкін бе, жоқ па соны анықтауға мүмкіндік береді;
- ➔ рентген зерттеуі зақымдану ошағы мен оның мөлшерін анықтайды.

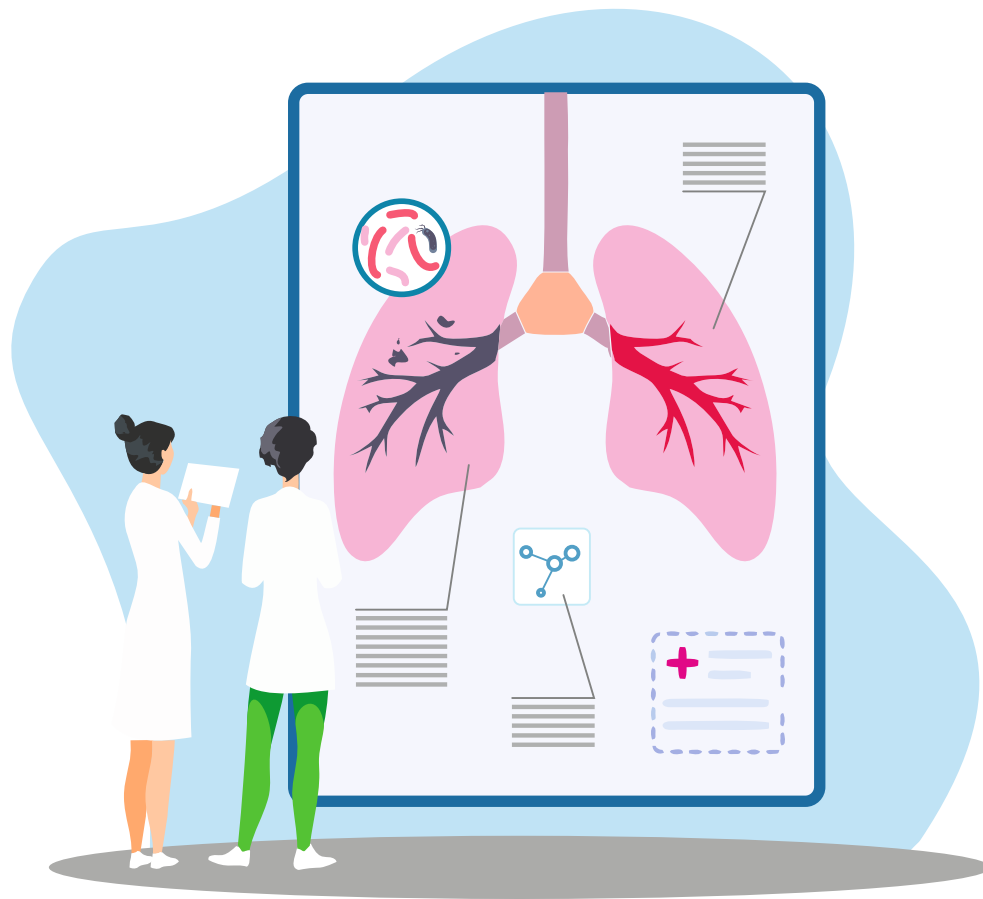
4. ПАЦИЕНТТІҢ ТЕКСЕРІЛІП, НӘТИЖЕСІН БІЛГЕНІН БАҚЫЛАҢЫЗ.

5. ТЕКСЕРІС ТУРАЛЫ АҚПАРАТ ДӘРІГЕР ҚҰПИЯСЫ ЖӘНЕ НӘТИЖЕНІ СОЛ АДАМДАРДАН БАСҚА ЕШКІМ БІЛМЕЙТІНІН ХАБАРЛАҢЫЗ.



**НЕГІЗГІ ТҮЙІН:** ТУБЕРКУЛЕЗДІ  
ЕРТЕ АНЫҚТАУ  
ДЕРТТІ ТОЛЫҚ ЕМДЕУДЕ ӨТЕ МАҢЫЗДЫ

# ТУБЕРКУЛЕЗ ТУРАЛЫ НЕГІЗГІ АҚПАРАТ



## ТУБЕРКУЛЕЗ ЕМДЕЛЕДІ

Туберкулез науқастан сау адамға

**АУА АРҚЫЛЫ**

ЖҰҒАДЫ





## ПАЦИЕНТКЕ ТУБЕРКУЛЕЗ ТУРАЛЫ НЕГІЗГІ АҚПАРАТТЫ АЙТЫП БЕРІҢІЗ:



Туберкулез – дұрыс емделмеген жағдайда ауыр зардапқа әкелуі мүмкін жұқпалы ауру. Бірақ ең бастысы, туберкулез – бұл толықтай емделетін дерт.



Туберкулезді туберкулез микобактериялары тудырады.



Микобактериялар науқастан сау адамға тарайды. Жөтелу, түшкіру немесе сөйлесу кезінде сырқат адам ауаға туберкулез қоздырғышын шығаруы мүмкін. Бұл науқаспен үнемі байланыста болатын, осы ауамен демалатын адамға жұғуы мүмкін.

## ИНФЕКЦИЯЛЫҚ БАҚЫЛАУ

ЕГЕР ТУБЕРКУЛЕЗ БЕЛГІСІ БОЛСА НЕМЕСЕ АУРУ АНЫҚТАЛСА, ИНФЕКЦИЯЛЫҚ БАҚЫЛАУ ШАРАЛАРЫН САҚТАҢЫЗ:

- ➔ бетперде тағыңыз;
- ➔ жөтелгенде ауыз бен мұрынды майлықпен жабыңыз немесе шынтақты бүгіп жөтеліңіз;
- ➔ қақырықты түкіргішке немесе арнайы ыдысқа түкіріңіз.

ТУБЕРКУЛЕЗГЕ ШАЛДЫҚҚАН ЖАНМЕН БАЙЛАНЫСТА БОЛҒАН АДАМДАР ТҰРҒЫЛЫҚТЫ ЖЕРІ БОЙЫНША ЕМХАНАДА ТУБЕРКУЛЕЗГЕ МҮМКІНДІГІНШЕ ТЕЗІРЕК ТЕКСЕРІЛУІ КЕРЕК.

**ТУБЕРКУЛЕЗ – ЖҰҚПАЛЫ АУРУ, СОЛ СЕБЕПТІ НЕГІЗГІ ТҮЙІН: ИНФЕКЦИЯЛЫҚ БАҚЫЛАУ ШАРАЛАРЫН САҚТАҒАН ЖӨН**



# 2

## ПАЦИЕНТТИ ИНФЕКЦИЯНЫ БАҚЫЛАУ ШАРАЛАРЫ ТУРАЛЫ ҚҰЛАҒДАР ҚЫЛЫҢЫЗ



### ТУБЕРКУЛЕЗ БЕЛГІСІ БАР НЕМЕСЕ «ТУБЕРКУЛЕЗ» ДИАГНОЗЫ ҚОЙЫЛҒАН АДАМ:



арнайы (хирургиялық) бетперде тағуға;



жөтелу этикетін сақтауға (майлыққа немесе шынтақты бүгіп жөтелу);



қақырықты тек түкіргішке түкіру (аузы үлкен және мықты бекітілетін қақпағы бар қара шыны ыдыс). Құтының ішіндегісін санитарлық торапқа төгіп, күн сайын құрамында хлоры бар дезинфекциялық құралдармен зарарсыздандыру керек;



туберкулезге шалдыққан жанмен байланыста болған адамдар тексеруден өту керек және қажет болса емдеудің толық курсынан өтуге міндетті.

**ТУБЕРКУЛЕЗ – ЖҰҚПАЛЫ АУРУ, СОЛ СЕБЕПТІ  
НЕГІЗГІ ТҮЙІН: ИНФЕКЦИЯЛЫҚ БАҚЫЛАУ  
ШАРАЛАРЫН САҚТАҒАН ЖӘН**

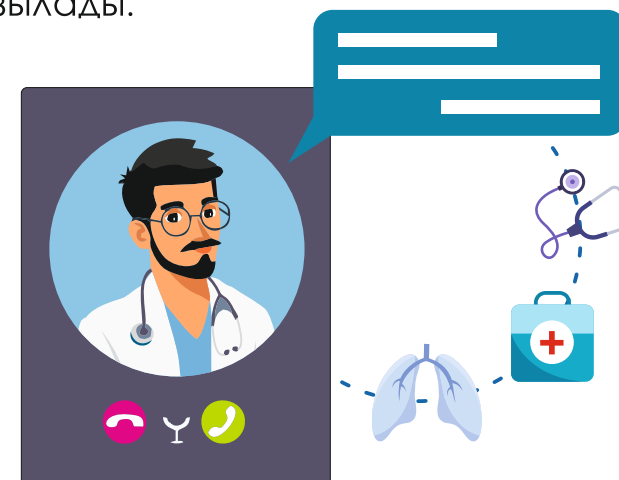
## ДӘРІГЕ СЕЗІМТАЛ ЖӘНЕ ДӘРІГЕ ТӨЗІМДІ ТУБЕРКУЛЕЗДІ ЕМДЕУ ТУРАЛЫ ЖАЛПЫ АҚПАРАТ

- ➔ дәріге сезімтал туберкулез - бұл туберкулезге қарсы негізгі дәрілермен емделетін індет;
- ➔ дәріге сезімтал туберкулезді емдеуге 6 айдан 11 айға дейін уақыт қажет;
- ➔ дәріге төзімді туберкулезді емдеу 9 айдан 24 айға дейін созылады;
- ➔ туберкулез тек туберкулезге қарсы дәрі-дәрмектермен жазылады.

### ТУБЕРКУЛЕЗДІ ЕМДЕУ КЕРЕК:

- ➔ фтизиопульмонология орталығында;
- ➔ емханада.

ТУБЕРКУЛЕЗДІ АМБУЛАТОРИЯЛЫҚ ЕМДЕУ КЕЗІНДЕ БЕЙНЕ БАҚЫЛАНАТЫН ЕМ БОЛУЫ МҮМКІН.



**НЕГІЗГІ ТҮЙІН: ТУБЕРКУЛЕЗДЕН ТОЛЫҚ ЖАЗЫЛУ ЖӘНЕ ЖАҚЫНДАРЫҢЫЗДЫ ҚОРҒАУ ҮШІН ЕМДІ МҮМКІНДІГІНШЕ ТЕЗІРЕК БАСТАУ КЕРЕК**

## ДӘРІГЕ СЕЗІМТАЛ ЖӘНЕ ДӘРІГЕ ТӨЗІМДІ ТУБЕРКУЛЕЗДІ ЕМДЕУ ТУРАЛЫ АҚПАРАТ:

Науқаспен жылы амандасып, жайғасуын сұраңыз. Сабырлы, бейтарап үнмен пациентке: - «Сіз туберкулез жұқтырыпсыз» деп айтыңыз. Кідіріңіз, науқастың осы сөзді сезінуіне мұрсат беріңіз.

Туберкулездің ем-домы туралы негізгі ақпаратты пациентке айтыңыз:

- ➔ дәріге сезімтал туберкулез – бұл туберкулезге қарсы негізгі дәрілермен емделетін індет;
- ➔ дәріге төзімді туберкулез – бұл туберкулезге қарсы кейбір препараттар әсер етпейтін қоздырғыштардан туындаған туберкулез;
- ➔ туберкулездің дәріге сезімтал түрін емдеуге 6 айдан 11 айға дейін уақыт қажет;
- ➔ дәріге төзімді туберкулезді емдеу 9 айдан 24 айға дейін созылады.

**НЕГІЗГІ ТҮЙІН: ТУБЕРКУЛЕЗДЕН ТОЛЫҚ ЖАЗЫЛУ ЖӘНЕ  
ЖАҚЫНДАРЫҢЫЗДЫ ҚОРҒАУ ҮШІН ЕМДІ МҮМКІНДІГІНШЕ  
ТЕЗІРЕК БАСТАУ КЕРЕК**

## НАУҚАСҚА ЕНДІГІ ӘРЕКЕТІН ТҮСІНДІРІҢІЗ:

ЕГЕР ПАЦИЕНТ БАКТЕРИЯ БӨЛЕТІН БОЛСА:

- ➔ науқасқа бактерияның бөлінуі тоқтағанға дейін стационарлық емдеу үшін туберкулезге қарсы мекемеге жатқызу қажеттілігі туралы жеткізіңіз;
- ➔ бактерияның бөлінуі тоқтаған соң тұрғылықты жері бойынша емханада пациент амбулаториялық-емханалық емдеуді жалғастыра алатынын айтыңыз;
- ➔ науқасқа ауруханаға жату ережесін түсіндіріңіз: ауруханаға жатуға қажет құжаттар; ауруханаға жату уақыты мен мекенжайы.

ЕГЕР ПАЦИЕНТ БАКТЕРИЯ БӨЛМЕСЕ НЕМЕСЕ БӨЛСЕ,  
БІРАҚ ТОЛЫҚ ОҚШАУЛАНУ МҮМКІНДІГІ БОЛСА:

- ➔ емделушіге емханада емделу мүмкіндігі туралы хабарлаңыз;
- ➔ тікелей бақыланатын емнің және емдеуші дәрігерге бару кестесі туралы баяндаңыз;
- ➔ бейне бақыланатын емге қажетті мүмкіндіктер мен жағдайлар туралы айтып беріңіз;
- ➔ тікелей бақыланатын емдеу кабинетінің медбикесімен таныстырыңыз.

## ДӘРІГЕ ТӨЗІМДІ ТУБЕРКУЛЕЗ

Мына жағдайда дәріге төзімді туберкулез дамиды:

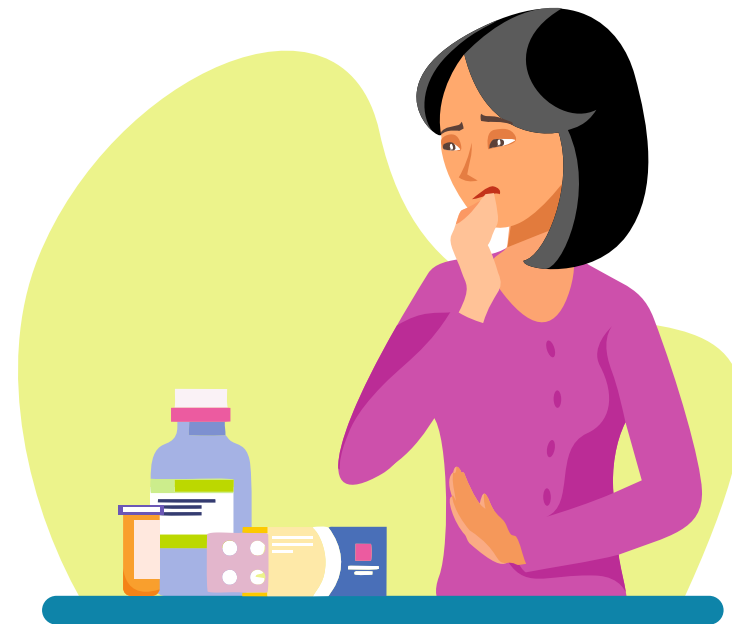


1

дәріге төзімді туберкулезі бар адаммен науқаспен байланыста болса

2

туберкулезге қарсы дәрі ішуді тәртібін бұзса



# ДӘРІГЕ ТӨЗІМДІ ТУБЕРКУЛЕЗ ТУРАЛЫ АҚПАРАТ:



1

НАУҚАСҚА ДӘРІГЕ ТӨЗІМДІ ТУБЕРКУЛЕЗДІҢ НЕ ЕКЕНІН ЖӘНЕ ПАЙДА БОЛУЫНЫҢ НЕГІЗГІ СЕБЕПТЕРІН ТАҒЫ БІР РЕТ ҚАЙТАЛАҢЫЗ.

- ➔ Егер емдеуді тоқтатсаңыз, туберкулезге қарсы кей немесе барлық дәріні ішпей қойсаңыз, мөлшерін азайтсаңыз, қоздырғыштар препараттарға бейімделе бастайды, соның салдарынан дәрі-дәрмектер әсер етпей қалады. Бактериялардың препараттарға төзімділігі артады. **Дәріге төзімді туберкулез дамиды.**
- ➔ Дәріге төзімді туберкулезбен ауыратын сырқат адам басқаларға төзімді бактерияны жұқтыруы мүмкін. Бұл жағдайда адам бірінші рет ауырса да, туберкулезге қарсы кейбір дәрі-дәрмектер әсер етпейді.

2

ДӘРІГЕ ТӨЗІМДІ ТУБЕРКУЛЕЗДІ ЕМДЕУ ДӘРІГЕ СЕЗІМТАЛ ТУБЕРКУЛЕЗДІ ЕМДЕУГЕ ҚАРАҒАНДА КҮРДЕЛІ ӘРІ ҰЗАҚ ЕКЕНІН – 9 АЙДАН 24 АЙҒА ДЕЙІН СОЗЫЛАТЫНЫН НАУҚАСҚА ЕСКЕРТІҢІЗ.

3

ДӘРІГЕ ТӨЗІМДІ ТУБЕРКУЛЕЗДІ ЕМДЕУГЕ БОЛАТЫНЫНА НАЗАР АУДАРЫҢЫЗ.

## АИТВ ЖҰҚТЫРҒАН НАУҚАС

- ➔ АИТВ инфекциясы туберкулезді асқындыруы мүмкін. Бұған жол бермеу үшін АРТ терапиясын қабылдау – АИТВ-инфекциясын емдеу керек;
- ➔ АРТ препараты мен туберкулезге қарсы дәрілерді бірге қолдану тиімді әрі қауіпсіз.



**АИТВ ЖҰҚТЫРҒАН АДАМДЫ ТУБЕРКУЛЕЗДЕН ЕМДЕУДЕ ЕКІ ИНФЕКЦИЯНЫ ҚАТАР  
ЕМДЕУ ОҢ НӘТИЖЕГЕ ЖЕТУГЕ МҮМКІНДІК БЕРЕДІ**



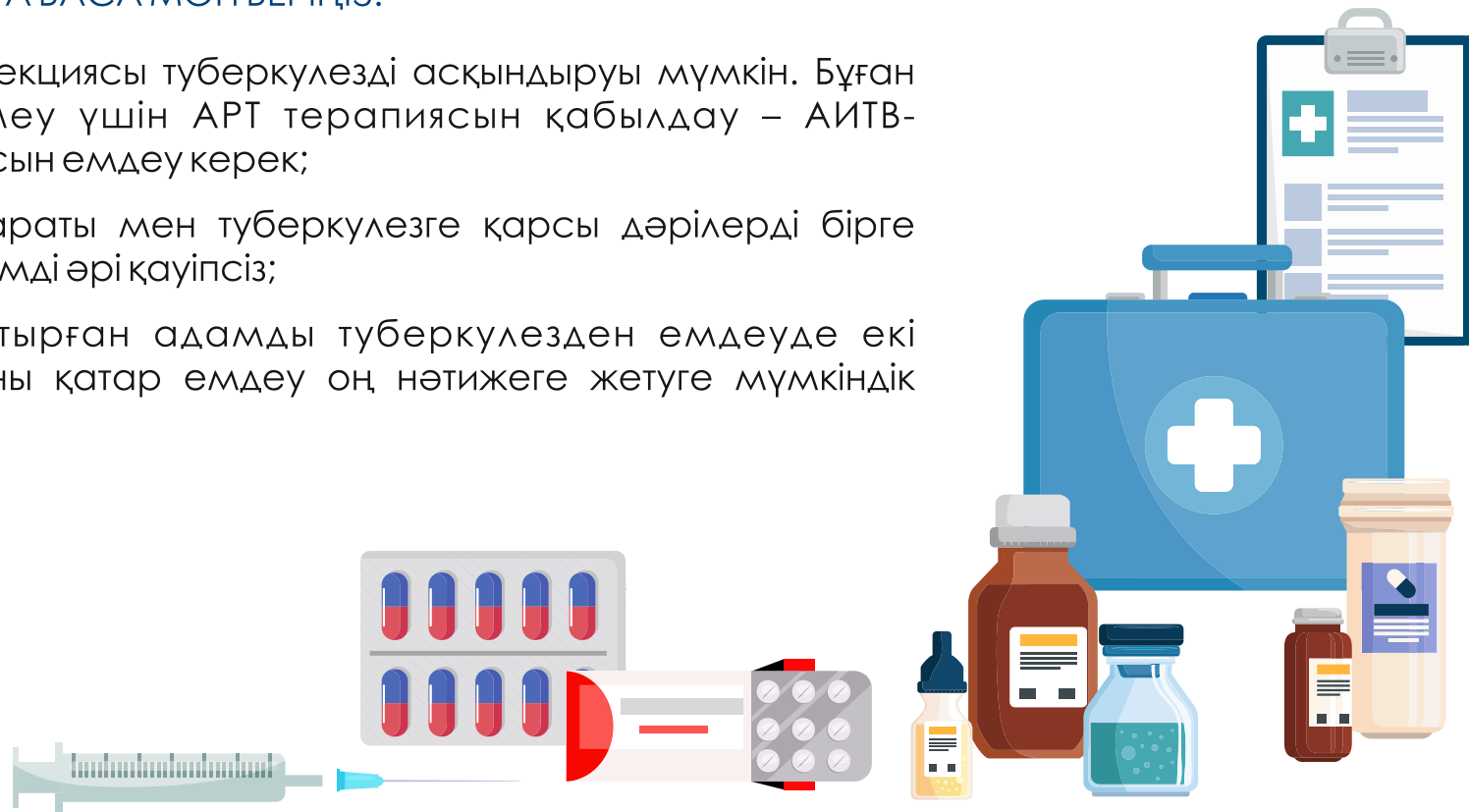
# ТБ-АИТВ КО-ИНФЕКЦИЯСЫ

1 НАУҚАСТЫҢ АИТВ ИНФЕКЦИЯСЫ ТУРАЛЫ НЕ БІЛЕТІНІН АНЫҚТАҢЫЗ.

2 ДҰРЫС АҚПАРАТ БЕРІП, ЖАҢСАҚ ПІКІРЛЕРДІ ЖОҚА ШЫҒАРЫҢЫЗ.

3 МЫНА ЖАЙТТАРҒА БАСА МӘН БЕРІҢІЗ:

- ➔ АИТВ инфекциясы туберкулезді асқындыруы мүмкін. Бұған жол бермеу үшін АРТ терапиясын қабылдау – АИТВ-инфекциясын емдеу керек;
- ➔ АРТ препараты мен туберкулезге қарсы дәрілерді бірге қолдану тиімді әрі қауіпсіз;
- ➔ АИТВ жұқтырған адамды туберкулезден емдеуде екі инфекцияны қатар емдеу оң нәтижеге жетуге мүмкіндік береді.

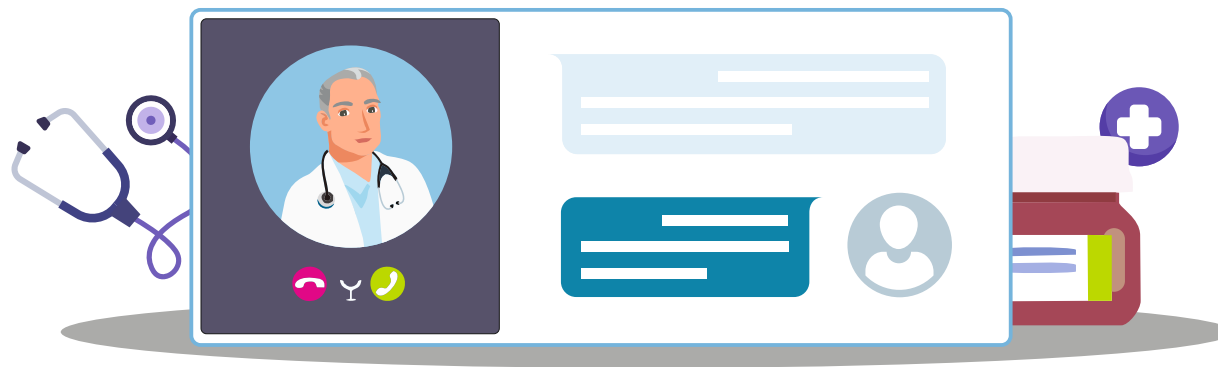


## САУЫҒУДЫҢ МІНДЕТТІ ШАРТТАРЫ:

МЕДИЦИНА ҚЫЗМЕТКЕРЛЕРІНІҢ БАҚЫЛАУЫМЕН ТУБЕРКУЛЕЗГЕ ҚАРСЫ ДӘРІ-ДӘРМЕКТЕРДІ КҮНДЕЛІКТІ ҚАБЫЛДАУ:

- ➔ туберкулезге қарсы препараттарды алу және қабылдау үшін емхананың медицина қызметкеріне күнделікті бару;
- ➔ дәрі-дәрмектерді қабылдағанды көрсету үшін медицина қызметкеріне күнделікті бейне қоңырау және туберкулезге қарсы дәрілерді алу үшін медицина қызметкеріне апта сайын бару (бейне бақыланатын ем).

ЖАҒЫМСЫЗ ҚҰБЫЛЫС ПАЙДА БОЛСА, ДЕРЕУ ЕМДЕУШІ ДӘРІГЕРГЕ ХАБАРЛАҢЫЗ.



**НЕГІЗГІ ТҮЙІН: ЕМДЕЛУ КЕЗІНДЕ МІНДЕТТІ ШАРТТАРДЫ САҚТАМАУ – ТУБЕРКУЛЕЗДІҢ АСҚЫНУЫНА ЖӘНЕ ЕМДЕЛУІ ҚИЫН ӘРІ ҰЗАҚҚА СОЗЫЛАТЫН ДӘРІГЕ ТӨЗІМДІ ТҮРІНІҢ ПАЙДА БОЛУЫНА ӘКЕЛЕДІ**

# САУЫҒУДЫҢ МІНДЕТТІ ШАРТТАРЫ ТУРАЛЫ НАУҚАСҚА АРНАЛҒАН АҚПАРАТ:

## 1 ТУБЕРКУЛЕЗДЕН ТОЛЫҚ ЖАЗЫЛУ ҮШІН САҚТАЛУЫ КЕРЕК ЖАЙТТАРДЫ НАУҚАСҚА ТҮСІНДІРІҢІЗ:

- ➔ тексеру нәтижесі науқастың жазылып кеткенін көрсеткенше барлық дәрі-дәрмекті үзбей күнделікті ішкен кезде ғана сырқаттан құлан-таза сауығуға болады;
- ➔ медициналық маманның бақылауы арқылы үздіксіз емделуге болады, ол барлық дәрі-дәрмектің уақытылы қабылданғанына көз жеткізуі керек;
- ➔ емнің тиімділігін бақылау үшін дәрігер айтқан ай сайынғы сынақтарды уақытында тапсыру маңызды. бұл дәрігерге қажет болған жағдайда ем-домды өзгертуге, жағымсыз құбылыстарды дер кезінде анықтауға және олардың алдын алуға мүмкіндік береді;
- ➔ егер жанама әсерлер (тез әлсіреу, құсу, іш өту, ауырсыну, бөртпе, қышу және т.б.) пайда болса, мүмкіндігінше дәрігерге ертерек қаралу керек.

## 2 ТУБЕРКУЛЕЗГЕ ҚАРСЫ ДӘРІ-ДӘРМЕКТЕРДІ АНАЛИЗДІҢ НӘТИЖЕСІНЕ ҚАРАП ДӘРІГЕР ҒАНА ТАҒАЙЫНДАУҒА ҚҰҚЫЛЫ ЕКЕНІН ЕСКЕРТІҢІЗ. ЕШБІР ЖАҒДАЙДА ӨЗІН-ӨЗІ ЕМДЕУГЕ БОЛМАЙДЫ, БҰЛ АСҚЫНУҒА, ТУБЕРКУЛЕЗДІҢ АУЫР ТҮРІНЕ ҰЛАСУЫНА ӘКЕЛУІ МҮМКІН.

## 3 ЕМДЕЛУ КЕЗІНДЕ ЖҮКТІЛІКТЕН САҚтану Қажеттігі туралы хабарлаңыз, сақтық шараларынсыз жыныстық қатынасқа түспеу қажет.

## 4 БАКТЕРИЯ БӨЛЕТІН НАУҚАСҚА БАКТЕРИЯ БӨЛУДІ ТОҚТАТҚАНҒА ДЕЙІН БАЛА ЕМІЗУДІ ҚОЯ ТҰРУ КЕРЕКТІГІН ЕСКЕРТІҢІЗ.

**НЕГІЗГІ ТҮЙІН: ЕМДЕЛУ КЕЗІНДЕ МІНДЕТТІ ШАРТТАРДЫ САҚТАМАУ – ТУБЕРКУЛЕЗДІҢ АСҚЫНУЫНА ЖӘНЕ ЕМДЕЛУІ ҚИЫН ӘРІ ҰЗАҚҚА СОЗЫЛАТЫН ДӘРІГЕ ТӨЗІМДІ ТҮРІНІҢ ПАЙДА БОЛУЫНА ӘКЕЛЕДІ**

# СЕН ЖАЛҒЫЗ ЕМЕССИҢ!



## МЕДБИКЕ

дәрі-дәрмек береді және оларды күнде қабылдауды ұмытып кетпеуіңіз үшін сізді бақылайды.

## УЧАСКЕЛІК ДӘРІГЕР/ТЕРАПЕВТ

бұл дәрігерге 10 күнде 1 рет қаралу керек. Сізді ол ай сайын жоспарлы тексерістен өтуге жібереді.

## ФТИЗИАТР

туберкулезді емдейді. Диагноз қояды, емдеу тәртібін анықтайды, дертті бақылайды және туберкулезді емдеу туралы қорытынды жасайды.

## ҮКІМЕТТІК ЕМЕС ҰЙЫМДАР

ақпараттық, психологиялық, әлеуметтік көмек көрсетеді.

## ТЕҢ ҚҰҚЫҚТЫ КЕҢЕСШІ

бұл ҰЕҰ-да немесе қолдау тобында жұмыс істейтін және өзінің тәжірибесіне сүйеніп кеңес беретін адам.

## ЕМХАНАНЫҢ ӘЛЕУМЕТТІК ҚЫЗМЕТКЕРІ

әлеуметтік мәселелерді шешуге көмектеседі.

# МОТИВАЦИЈАЛЫҚ ЖҰМЫС



## 1. НАУҚАСТЫҢ ЕМДЕУ ТӘРТІБІН ҰСТАНУҒА ДАЙЫНДЫҒЫН БАҒАЛАҢЫЗ ЖӘНЕ ОНЫҢ КҮШТІ ЖАҚТАРЫН ТАЛҚЫЛАҢЫЗ:

- ➔ Соңына дейін толық емделетініңізге қанша пайыз сенімдісіз?
- ➔ Мұнша пайыз деуіңізге не нәрсе сенімділік береді? (тіпті пациент 1% десе де, бұл нөлден жоғары).
- ➔ Табысқа жетуге деген сенімділікті 1-2% арттыруға не көмектеседі? Егер ол жауап беруге қиналса, көмектесіңіз: - «Бұл біреудің көмегі, қолдауы болуы мүмкін қосымша ақпарат». «Кімнен және қандай көмек/қолдау пайдалы болады?» деп нақтылаңыз.
- ➔ Мұндай қолдауға ие болу үшін не істеу керек? Қаншалықты шынайы әрі ықтималдылықты қалай арттыруға болады дегендей барлық нұсқаны талқылаңыз.

## 2 БҰЛ АҚПАРАТҚА СҮЙЕНЕ ОТЫРЫП, НАУҚАСҚА ҚАЛАЙ КӨМЕКТЕСЕ АЛАТЫНЫҢЫЗДЫ АЙТЫҢЫЗ:

- ➔ ТБ бойынша сервис ұйымдардың (ҮЕҰ) байланыс нөмірлерін беріңіз;
- ➔ адвокаттың телефон нөмірін беріңіз (бар болса);
- ➔ әлеуметтік қызметкердің байланыс нөмірін беріңіз;
- ➔ қосымша ақпаратпен бөлісіңіз, туберкулезбен ауыратын/емделген басқа жандармен таныстырыңыз немесе олардың жетістігі туралы әңгімелеңіз.



## ТБ БОЙЫНША ҚЫЗМЕТТЕРДІ АЛУДАҒЫ ЫҚТИМАЛ КЕДЕРГІЛЕР



ТУБЕРКУЛЕЗДІ ДИАГНОСТИКАЛАУ ЖӘНЕ ЕМДЕУ ҚЫЗМЕТТЕРІНЕ ҚОЛ ЖЕТКІЗУДЕГІ ЫҚТИМАЛ КЕДЕРГІЛЕР ӘРТҮРЛІ БОЛУЫ ЖӘНЕ ЕРЛЕРГЕ ДЕ, ӘЙЕЛДЕРГЕ ДЕ ҚАТЫСЫ БОЛУЫ МҮМКІН:

- ⊖ еңбек миграциясы (ақша табу қажет);
- ⊖ жаман әдеттер;
- ⊖ медициналық мекемеге жүгіну үшін тіркеу және/немесе тұруға рұқсат алу қажеттілігі;
- ⊖ шешім қабылдаудағы шектеулер және әйелдердің экономикалық тәуелділігі;
- ⊖ үйдегі міндеттер (балалар, үй шаруасы, қарт ата-ана және т.б.).

БҰЛ КЕДЕРГІЛЕРДІ ЖОЮ ЖОЛДАРЫ:

- ⊕ Сіз жынысына, жасына, әлеуметтік жағдайына немесе басқа да ерекшеліктерге қарамас-тан туберкулезден тегін емделуге құқылысыз;
- ⊕ Сіз психологтан, әлеуметтік қызметкерлерден, емханадағы әріптес-кеңесшілерден, үкіметтік емес ұйымдардан және туберкулезге қарсы қоғамдастықтардан психологиялық, консультативті көмек ала аласыз;
- ⊕ Құқықтық мәселе немесе әлеуметтік салада қиындықтар туындаған жағдайда ҮЕҰ қызметкерінің, мүмкіндігі шектеулі жандардың заңгерінің көмегіне жүгіне аласыз.

**ТУБЕРКУЛЕЗГЕ ҚАРСЫ ҚЫЗМЕТ КӨРСЕТУДЕГІ КЕДЕРГІЛЕРДІ ЖОЮҒА БОЛАДЫ БҰЛ ЕМНІҢ СӘТТІ ӨТУІ ҮШІН МАҢЫЗДЫ**

## ТБ ҚАРСЫ ҚЫЗМЕТ АЛУҒА ЫҚТИМАЛ КЕДЕРГІЛЕРДІ АНЫҚТАУ:

### 1 НАУҚАСҚА СҰРАҚ ҚОЙЫҢЫЗ, «ИӘ» НЕМЕСЕ «ЖОҚ» ДЕП ЖАУАП БЕРУ ЖЕТКІЛІКТІ ЕКЕНІН АЙТЫҢЫЗ:

- ➔ Туберкулезді емдеу үшін отағасының (мүшелерінің) рұқсаты қажет пе?
- ➔ Қаржылық жағынан қожайынға (отбасы мүшелеріне) тәуелдісіз бе?
- ➔ Қосағыңыз, енеңіз және басқа отбасы мүшелерінің немесе көршілеріңіздің алдында науқас болып көрінуден қорқасыз ба/ұяласыз ба?

*Егер пациент кез-келген сұраққа «Иә» деп жауап берсе, онда туберкулезден емделуде кедергілерге тап болады, бұл емдеу нәтижесіне әсер етуі мүмкін.*

### 2 ЕГЕР ТБ ЕМДЕЛУДЕ КЕДЕРГІЛЕРДІҢ БАР-ЖОҒЫН АНЫҚТАСАҢЫЗ, ОЛАРДЫҢ АЛДЫН АЛУ ШАРАСЫН ҚОЛДАНЫҢЫЗ:

- ⊕ науқастың жынысына, жасына, әлеуметтік жағдайына және басқа сипатына қарамастан туберкулезден тегін емделуге барлық адамның құқығы тең екенін жеткізіңіз;
- ⊕ психологиялық, консультациялық көмек қажет болса психологтардың, әлеуметтік қызметкерлердің, емханалардың, үкіметтік емес ұйымдардың және ТБ қауымдастықтарының тең құқықты кеңесшілердің көмегін пайдалануға болады;
- ⊕ еңбекке қабілеттіліктен уақытша айырылу туралы парақ фтизиопульмонология орталығында немесе емханада берілген медициналық құжаттардың негізінде ресми жұмысқа орналасу кезінде рәсімделеді;
- ⊕ құқықтық немесе әлеуметтік салада қиындық туындап, қолдау керек болса заңгердің көмекшісіне, үкіметтік емес ұйымның қызметкеріне жүгінуге болады.

**НЕГІЗГІ ТҮЙІН: ТБ ЕМДЕЛУ ҚЫЗМЕТІН АЛУДАҒЫ КЕДЕРГІЛЕРДІ ЖОЮҒА БОЛАДЫ. БҰЛ ЕМДЕУДІҢ СӘТТІ АЯҚТАЛУЫ ҮШІН МАҢЫЗДЫ**

## ТУБЕРКУЛЕЗГЕ ШАЛДЫҚҚАН АДАМНЫҢ ҚҰҚЫҚТАРЫ

### СІЗ ҚҰҚЫЛЫСЫЗ:

- ✚ жынысына, әлеуметтік жағдайына және басқа да сипатына қарамастан туберкулезден тегін емделу;
- ✚ емдеу барысында (ресми жұмысқа орналасу кезінде) еңбекке қабілеттіліктен айырылу парағы;
- ✚ әлеуметтік жәрдемақы;
- ✚ тұрғылықты жері бойынша психологтың, емхананың әлеуметтік қызметкерінің тегін кеңесі мен көмегі;
- ✚ үкіметтік емес ұйым, ТБ қауымдастықтағы тең құқықты кеңесшінің қолдауы.

**ЕМДЕУ СӘТТІ ӨТУ ҮШІН  
ҚҰҚЫҒЫҢДЫ БІЛУ  
МАҢЫЗДЫ**





## ТУБЕРКУЛЕЗИ БАР АДАМНЫҢ ҚҰҚЫҚТАРЫ

АДАМ ҚҰҚЫҚТАРЫНА ЖЕКЕЛЕГЕН ТҰЛҒАНЫ НЕМЕСЕ ТОПТЫ АДАМНЫҢ ЕРКІНДІГІ МЕН ҚАДІР-ҚАСИЕТІНЕ ҚОЛ СҰҒАТЫН ӘРЕКЕТТЕРДЕН ҚОРҒАЙТЫН ҚҰҚЫҚТЫҚ НОРМАЛАРЫ КӨМЕГІМЕН ЗАҢДЫ ТҮРДЕ КЕПІЛДІК БЕРІЛЕДІ.

ОЛАР АЗАМАТТЫҚ, МӘДЕНИ, ЭКОНОМИКАЛЫҚ, САЯСИ ЖӘНЕ ӘЛЕУМЕТТІК ҚҰҚЫҚТАРДЫ ҚАМТИДЫ.

Пациентке құқықтар туралы келесі деректі жеткізіңіз:

### СІЗДІҢ ҚҰҚЫҚТАРЫҢЫЗ:

- ✚ жынысына, әлеуметтік жағдайына және басқа да сипатына қарамастан туберкулезден тегін емделуге;
- ✚ емдеу барысында (ресми жұмысқа орналасу кезінде) еңбекке жарамсыздық парағын алуға;
- ✚ әлеуметтік жәрдемақыға;
- ✚ тұрғылықты жері бойынша психологтың, емхананың әлеуметтік қызметкерінің тегін кеңесі мен көмегіне;
- ✚ үкіметтік емес ұйымдағы, ТБ қауымдастықтағы тең құқықты кеңесшінің қолдауына ие болуға құқығыңыз бар.

**ЕМДЕУ СӘТТІ ӨТУ ҮШІН  
ҚҰҚЫҒЫҢДЫ БІЛУ  
МАҢЫЗДЫ**



## ТУБЕРКУЛЕЗДІҢ АЛДЫН АЛУ

ТУБЕРКУЛЕЗГЕ ШАЛДЫҒУ ҚАУПІН ҚАЛАЙ ТӨМЕНДЕТУГЕ БОЛАДЫ?

- ➔ дұрыс тамақтану;
- ➔ темекі шегуден және ішімдіктен және есірткі заттарды тұтынудан бас тарту;
- ➔ еңбек пен демалыс теңгерімін сақтау;
- ➔ инфекциялық бақылау шараларын сақтау;
- ➔ уақтылы медициналық көмекке жүгіну және профилактикалық тексеруден өту;
- ➔ балаларға БЦЖ екпесін салу;
- ➔ жасырын туберкулез инфекциясын емдеу.



# ТУБЕРКУЛЕЗДІҢ АЛДЫН АЛУ ТУРАЛЫ АҚПАРАТ

## 1 НАУҚАСҚА ИММУН ЖҮЙЕСІ ТУРАЛЫ АЙТЫҢЫЗ.

- ➔ Иммундық жүйе ағзаны инфекциядан, туберкулезден қорғайды. Туберкулез бактериясын жұқтырған адамның өмір бойы бұл кеселмен ауыру қаупі 10% болады. Иммундық жүйесі әлсіреген адамда аурудың қаупі жоғары.

## 2 ИММУНИТЕТТІҢ ТӨМЕНДЕУІНІҢ СЕБЕПТЕРІНЕ НАЗАР АУДАРЫҢЫЗ.

- ➔ Шылым шегу, ішімдік пен есірткі қолдану, дұрыс тамақтанбау, физикалық және психикалық шамадан тыс күйзеліс иммундық жүйенің әлсіреуіне әкеледі.



## 3 НАУҚАСҚА ТУБЕРКУЛЕЗБЕН АУЫРУ ҚАУПІН ҚАЛАЙ АЗАЙТУҒА БОЛАТЫНЫН АЙТЫҢЫЗ.

- ➔ Өмір сүру мен дамуға деген талпыныс, салауатты өмір салты мен көтеріңкі көңіл-күй ағзаның қорғанысын күшейтеді.
- ➔ Күнделікті өмірде инфекциялық бақылау туберкулездің алдын алу шарасы болып табылады: дұрыс жөтелу, бөлмені үнемі желдету өкпе құртымен ауыратын науқастан қоздырғыштың таралу қаупін азайтады.
- ➔ Туберкулезді уақтылы анықтау және бақыланатын ем-дом да маңызды алдын алу шарасы делінеді, ол инфекцияның таралуын ауыздықтауға бағытталған.
- ➔ БЦЖ екпесі – балаларды туберкулезден қорғауда және дерттің ауыр түрінің өршуін тоқтатуда тиімді тәсіл.
- ➔ Профилактикалық емдеу – анықталған жасырын туберкулездің асқынып кетпеуі үшін жасырын туберкулез індетіне жүргізілген профилактикалық ем.

## ЖАСЫРЫН ТУБЕРКУЛЕЗ

Жасырын туберкулез – адам туберкулез бактериясын жұқтырған, бірақ (әзірге) ауырмаған және басқаларға жұқтыра алмайтын кез.

### ЖАСЫРЫН ТУБЕРКУЛЕЗ ИНФЕКЦИЯСЫН ДИАГНОСТИКАЛАУ ӘДІСТЕРІ:

- ➔ туберкулин сынамалары;
- ➔ баламалы сынамалар: Диаскин сынағы, квантиферон сынағы, Т-СПОТ ТБ сынағы.



**ЖАСЫРЫН ТУБЕРКУЛЕЗ АНЫҚТАЛҒАН  
ЖАҒДАЙДА ПРОФИЛАКТИКАЛЫҚ ЕМДЕУ  
КУРСЫ ТАҒАЙЫНДАЛАДЫ**

ПРОФИЛАКТИКАЛЫҚ ЕМДЕУДІҢ МАҚСАТЫ – БЕЛСЕНДІ ТУБЕРКУЛЕЗДІҢ ДАМУЫНА ЖОЛ БЕРМЕУ

## ЖАСЫРЫН ТУБЕРКУЛЕЗ ИНФЕКЦИЯСЫН АНЫҚТАУ ЖӘНЕ ЕМДЕУ

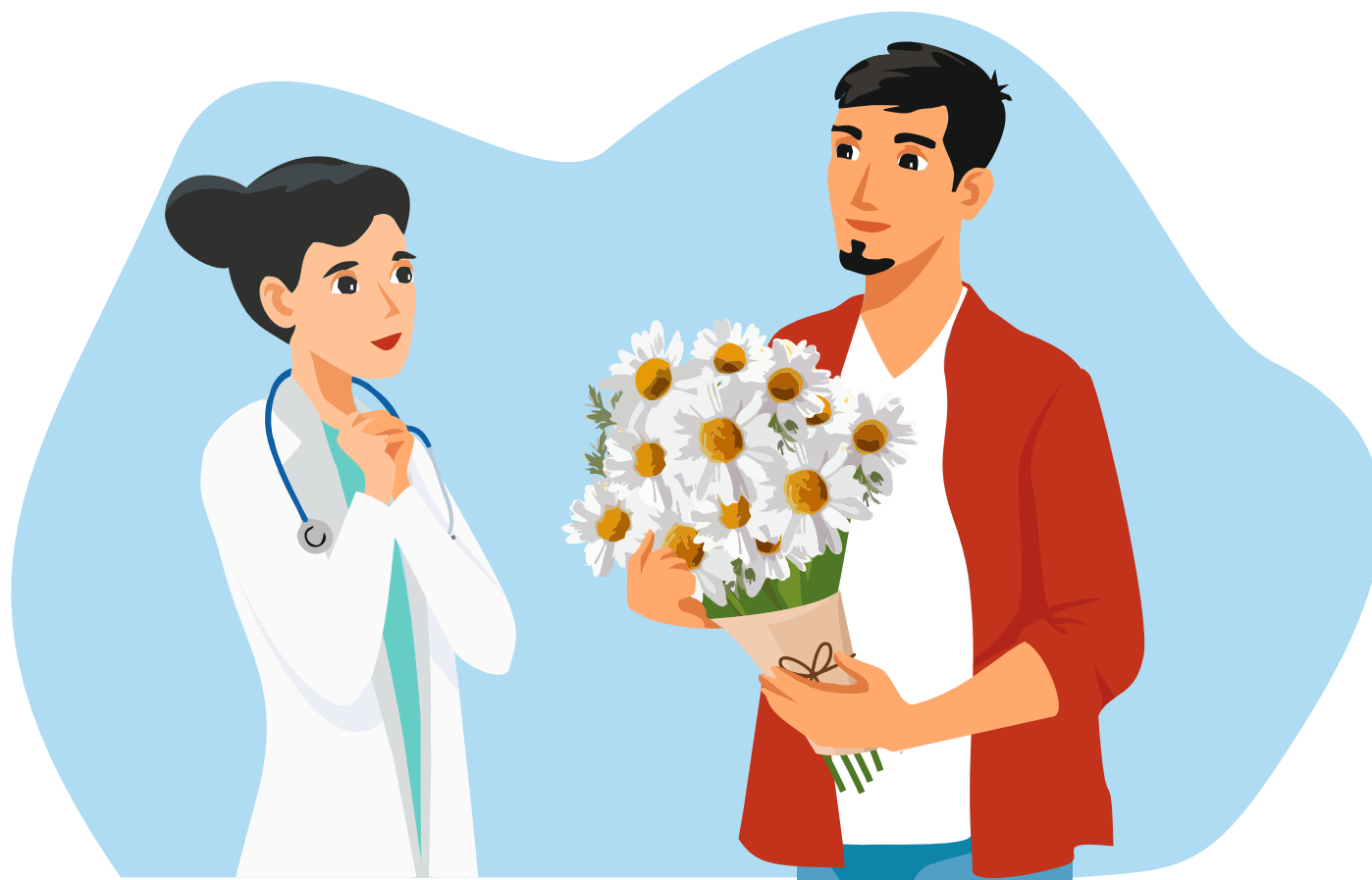
### НАУҚАСҚА ЖАСЫРЫН ТУБЕРКУЛЕЗ ИНФЕКЦИЯСЫ ТУРАЛЫ АЙТЫҢЫЗ:

- ➔ Жасырын туберкулез – адам туберкулез бактериясын жұқтырған, бірақ (әзірге) ауырмаған және басқаларға жұқтыра алмайтын кез. Иммун жүйесі туберкулез бактериясын бақылап, олардың дамуына жол бермейді. Әртүрлі фактордың (күйзеліс, дұрыс тамақтанбау, басқа аурулар) әсерінен ағзаның қорғаныс деңгейі төмендеген кезде жасырын туберкулез өршіп, ауру дами бастайды.

### НАУҚАСҚА ЖАСЫРЫН ТУБЕРКУЛЕЗ ИНФЕКЦИЯСЫ ҚАЛАЙ АНЫҚТАЛАТЫНЫН ЖӘНЕ ЕМДЕЛЕТІНІН ТҮСІНДІРІҢІЗ:

- ➔ Жасырын туберкулезді диагностикалау үшін туберкулин сынамасы қолданылады - туберкулин (туберкулез қоздырғышынан алынған қауіпсіз зат) салынып, екпенің әсері бақыланады. Егілген жерде көпіршіктің пайда болуы ағзаның бір кездері туберкулез микобактериясымен байланыста болғанын, яғни жұқтырғанын көрсетеді. Диаскин сынағы, квантиферон сынағы, Т-СПОТ ТБ сынды өзге де сынамаларды қолдануға болады.
- ➔ Егер жасырын туберкулез инфекциясы анықталса, профилактикалық ем тағайындалады. Бұл емнің мақсаты – белсенді туберкулездің дамуына жол бермеу.





ТУБЕРКУЛЕЗДІ ЕМДЕУГЕ БОЛАДЫ  
СІЗ ЖАЛҒЫЗ ЕМЕССІЗ  
СІЗГЕ КӨМЕКТЕСУГЕ ДАЙЫН АДАМДАР БАР

## КЕҢЕС БЕРУДІ ҚОРЫТЫНДЫЛАУ

ТАЛҚЫЛАҒАН НӘРСЕЛЕРДІ ҚОРЫТЫНДЫЛАҢЫЗ, ПАЦИЕНТ ҮШІН ӘЗІРЛЕНГЕН ЖОСПАРДЫҢ НЕГІЗГІ ТҰСТАРЫН БІР ШОЛЫП ШЫҒЫҢЫЗ;

- ➔ науқастың сұрағы бар-жоғын сұраңыз;
- ➔ бірлескен жұмыстың келесі қадамы қандай болатыны туралы келісіңіз;
- ➔ келесі кездесудің күні мен уақытын белгілеңіз;
- ➔ егер келіскен болсаңыз, сырқат адамды басқа мамандарға жіберіңіз.

ПАЦИЕНТТІ ЕСІКKE ДЕЙІН ШЫҒАРЫП САЛЫҢЫЗ.

